

Park zur ***Villa Hoheneck***



Wohnen am
Nord-Ostsee-Kanal

Exposé

Wohnen am **Nord-Ostsee-Kanal**



8 km

bis in die Kieler Innenstadt

9 km

bis zum Strand

1,4 km

bis zum Supermarkt

4 min.

bis zum Bäcker

2,4 km

bis zur Schule

58 min.

bis zum Flughafen HH

98 km

Nord-Ostsee-Kanal

1,1 km

bis zur Bushaltestelle

1,3 km

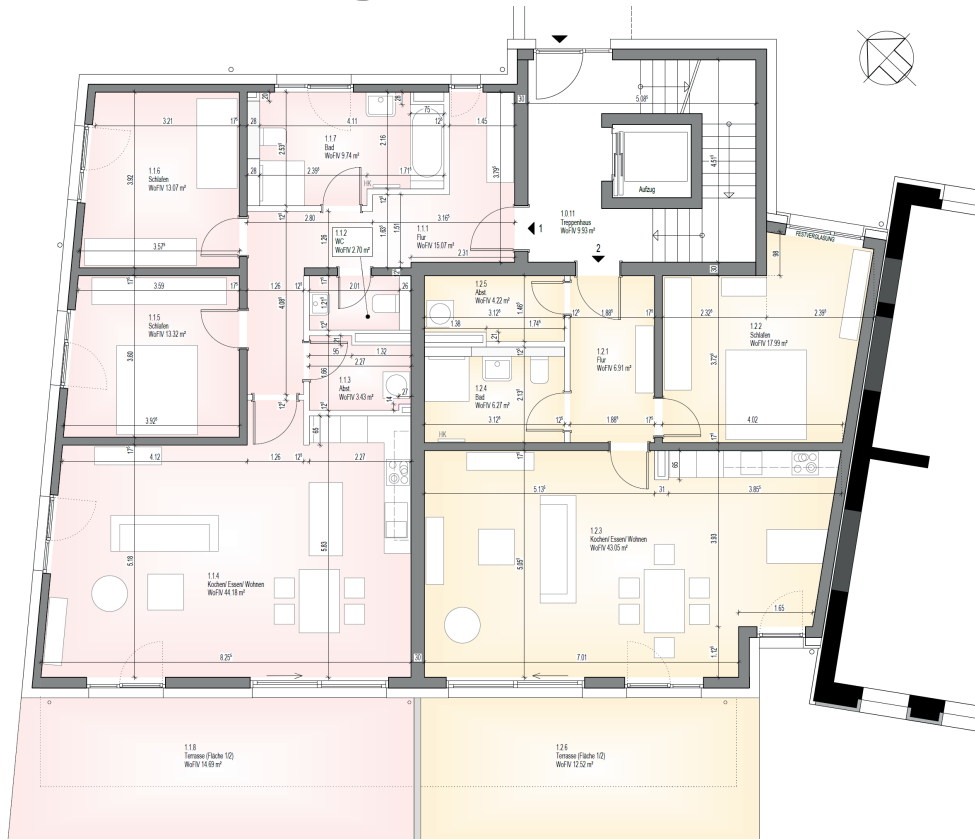
bis zur Apotheke

1,0 km

bis zum Hausarzt

Gebäude „Brücke“

Wohnung 1



Wohnung 1 116.19 m²

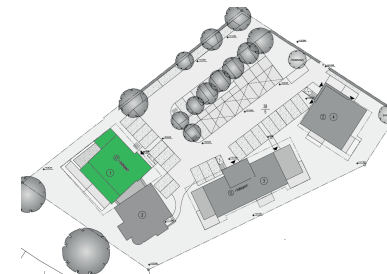
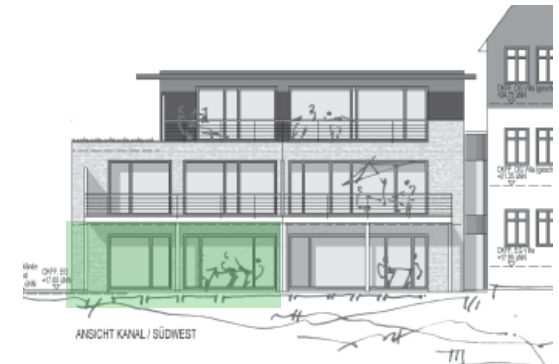
Wohnung 2 90.96 m²

Geschoss:
Anzahl der Zimmer:
Balkon/Terrasse:
Wohnfläche:
Keller:

EG
3,5
ca. 30 m²
116 m²
JA

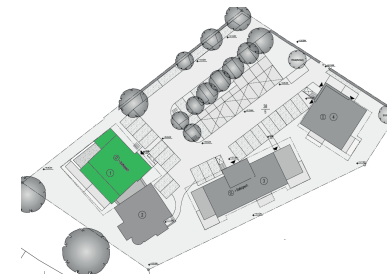
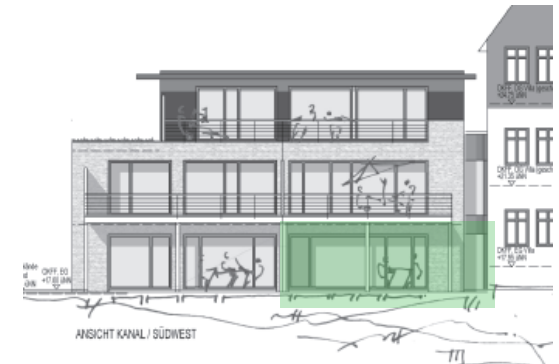
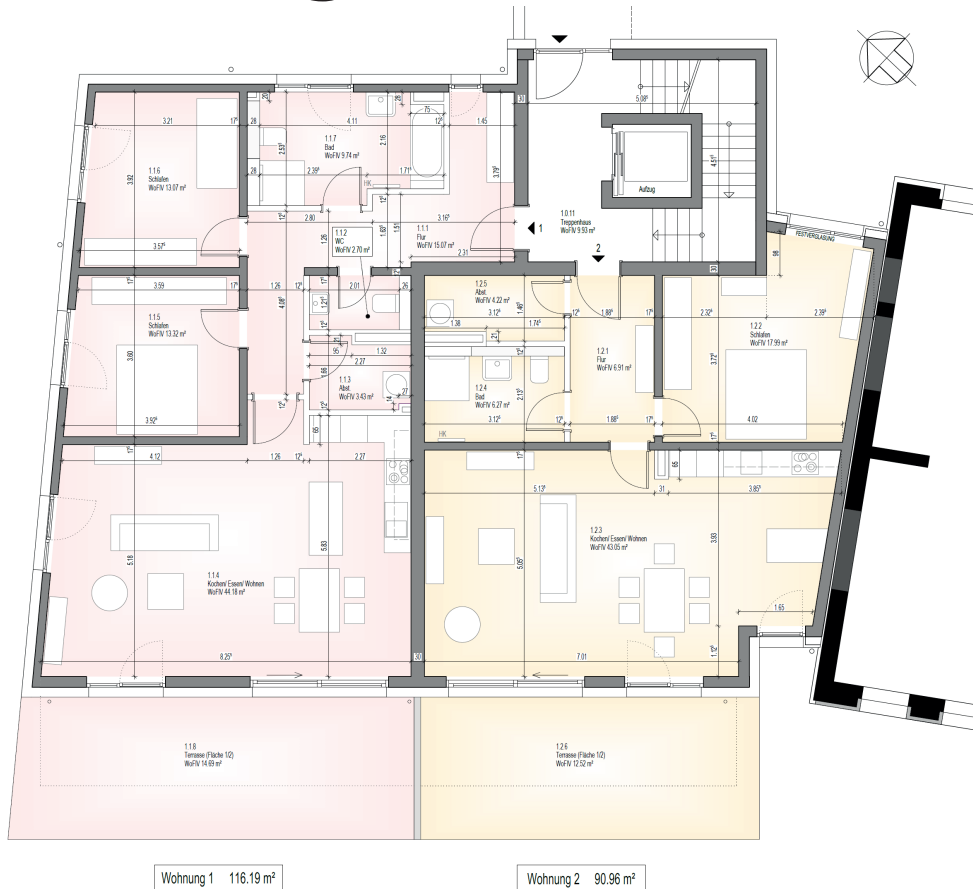
Kaltmiete:
Nebenkosten:
Kaution/Mietsicherheit:
Stellplatz:

1.900 €
450 €
3.800 €
50 €



Gebäude „Brücke“

Wohnung 2



Geschoss:	EG	Kaltmiete:	1.500 €
Anzahl der Zimmer:	2,5	Nebenkosten:	370 €
Balkon/Terrasse:	ca. 25 m²	Kaution/Mietsicherheit:	2.800 €
Wohnfläche:	91 m²	Stellplatz:	50 €
Keller:	JA		

Gebäude „Brücke“

Wohnung 3

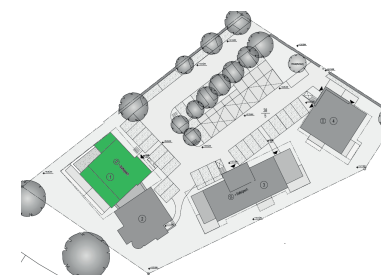


Wohnung 3 110.22 m²

Wohnung 4 85.86 m²

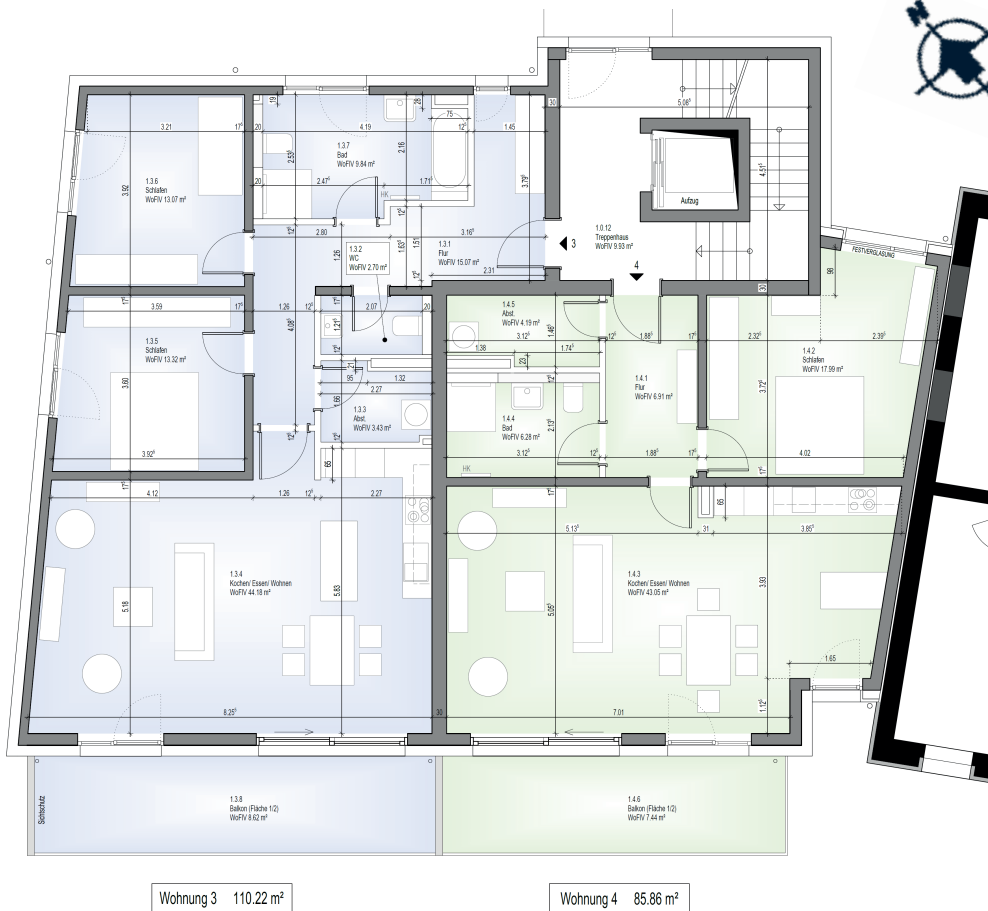
Geschoss: 1. OG
Anzahl der Zimmer: 3,5
Balkon/Terrasse: ca. 17 m²
Wohnfläche: 110 m²
Keller: JA

Kaltmiete: 1.800 €
Nebenkosten: 450 €
Kaution/Mietsicherheit: 3.600 €
Stellplatz: 50 €



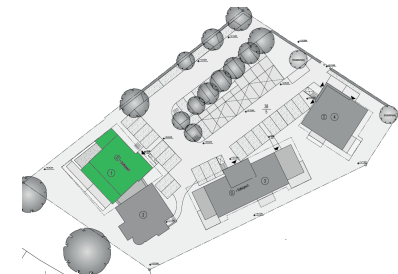
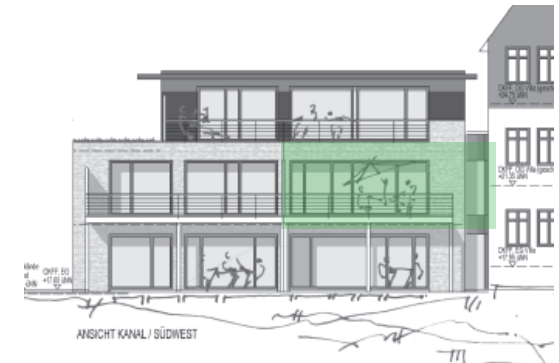
Gebäude „Brücke“

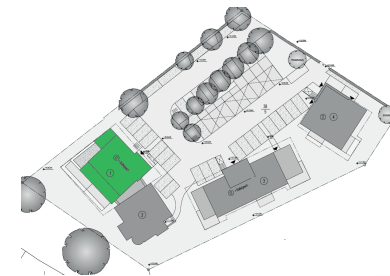
Wohnung 4



Geschoss: 1. OG
Anzahl der Zimmer: 2,5
Balkon/Terrasse: ca. 15 m²
Wohnfläche: 86 m²
Keller: JA

Kaltmiete: 1.400 €
Nebenkosten: 370 €
Kaution/Mietsicherheit: 2.800 €
Stellplatz: 50 €





Geschoss:	Penthaus	Kaltmiete:	2.000 €
Anzahl der Zimmer:	3,5	Nebenkosten:	480 €
Balkon/Terrasse:	ca. 45 m²	Kaution/Mietsicherheit:	4.000 €
Wohnfläche:	122,35 m²	Stellplatz:	50 €
Keller:	JA		

Sichern Sie sich jetzt **Ihre Wohnung**

Kontakt

Immobilienzentrum Flensburg GmbH
Sönke Petersen Schiffbrücke 66
24939 Flensburg
Tel. 0461 – 940 38 51
E-Mail: s.petersen@izfl.de

Bauherr

Projektgesellschaft Altenholz Villa
Hoheneck mbH & Co. KG
Flensburger Straße 69
24976 Handewitt
www.villa-hoheneck.de

Generalunternehmer

LORENZ ANDRESEN Bauunternehmen GmbH
www.lorenzandresen.de

Architekt

LPP Architektur
www.lpparchitekten.de

Visualisierungen

Dipl.-Ing. Gisbert-K. Jungermann
www.architekturillustrationen.de

Gestaltung & Layout

media4motion Werbeagentur GmbH
www.media4motion.com

Hinweis:

Die Planungen, Architektur und Flächenangaben bei Neubauprojekten können sich noch verändern. So ist es trotz aller Sorgfalt nicht möglich, Gewähr dafür zu übernehmen, dass alle Angebotsangaben richtig sind und die Objekte zum Zeitpunkt des Zugangs dieses Exposés noch verfügbar sind. Alle Angaben in den Grundrissen und Darstellungen, auch bezüglich ihrer Positionen, Ausführung, Ausstattung der Sanitärobjekte etc., sind exemplarisch bzw. ungefähre Angaben. Die dargestellten Möblierungen und Einbauten dienen lediglich der Visualisierung und sind nicht Teil des Angebots. Wir übernehmen keine Haftung, Zusicherung und/oder Garantie für die Aktualität, Richtigkeit und Vollständigkeit der Informationen, die in diesem Exposé enthaltenen sind. Das Recht, über den Inhalt der hier gemachten Angaben zu entscheiden, das Beschriebene zu ändern, zu ergänzen bzw. zu entfernen, behalten wir uns, ohne Angabe von Gründen und ohne Information der Leser, vor. Dieses Exposé dient nicht als Grundlage für einen Kaufvertrag. **Stand: 19.08.2020**